

Subject: disciplines and procedures for the government to bear the costs of detecting suspects infected with the new Coronavirus (COVID-19) With the private sector

الموضوع: ضوابط وإجراءات تحمل الدولة لتكاليف الكشف عن المشتبه في إصابتهم والمصابين بفيروس كورونا الجديد (COVID-19) لدى القطاع الخاص

تعميم

Circular

For all qualified companies and accredited healthcare providers

Reference to the Secretariat-General of the Council of Cooperative Health Insurance circular No. 1335 of 15/03/2020 which included (Second) clarification of coping mechanism with all insurance companies and accredited service providers in the sectors In any case. Suspected of being infected with the new Coronavirus (COVID-19) whether citizens or residents who have health insurance, until the case is confirmed, and a reference to the Minister of Health Circular No. 1441-1567431 Date 07/08/1441H (31/03/2020G) based on Royal Decree No. 46745 Date 04/08/1441H (28/03/2020G) which provides health-carer for the new Coronavirus (COVID-19) For everyone who submits citizens, residents, or violators of residence, work, and border security systems to hospitals and private medical complexes without exception in any case who submitted to the examination and evaluation of the possibility of injury, and that costs will be covered by the Government according to the controls and procedures that will be circulated by the health insurance program and purchasing services health, and as a completion of the precautionary measures, aimed at reducing the repercussions of increasing the number of injured and in order to protect the health of the insureds and guarantee their safety during the current period by providing adequate health-care, even adopting disciplines once and for all, identify a coping mechanism for collecting financial compensation and limits of liability.

Please find accompanying disciplines and procedures for the government to bear the costs of detecting suspects infected with the new Coronavirus (COVID-19) With the private sector.

لكافة الشركات المؤهلة و مقدمي خدمات الرعاية الصحية المعتمدين في القطاع الخاص

إشارةً إلى تعميم الأمانة العامة لمجلس الضمان الصحي التعاوني رقم 1335 بتاريخ 15/03/2020م المتضمن في (ثانياً) توضيح آلية تعامل كافة شركات التأمين المؤهلة ومقدمي الخدمة المعتمدين في القطاع الخاص مع جميع الحالات المشتبه بإصابتها بفيروس كورونا الجديد (COVID-19) من المواطنين والمقيمين الذين لديهم تأمين صحي، وحتى تثبت إصابة الحالة، وإشارةً إلى تعميم معالي وزير الصحة رقم 1441-1567431 وتاريخ 07\08\1441هـ المبني على الأمر الملكي الكريم رقم 46745 وتاريخ 04\08\1441هـ القاضي بتقديم الرعاية الصحية بشأن فيروس كورونا الجديد (COVID-19) لكل من تقدم من مواطنين أو مقيمين، أو مخالفين أنظمة الإقامة والعمل وأمن الحدود إلى المستشفيات والمجمعات الطبية الخاصة دون استثناء أي حالة تتقدم بالكشف والتقييم عن احتمالية الإصابة وأن تتحمل الدولة التكاليف المتصلة بذلك وفق الضوابط والإجراءات التي تم تعميمها من قبل برنامج الضمان الصحي وشراء الخدمات الصحية، واستكمالاً للإجراءات الاحترازية وبهدف الحد من تداعيات زيادة أعداد المصابين وحرصاً على حماية صحة المؤمن لهم وضمان سلامتهم خلال الفترة الراهنة من خلال توفير الرعاية الصحية المناسبة، وحتى إعتقاد الضوابط بشكلها النهائي وتحديد آلية تحصيل المقابل المالي وحدود المسؤولية.

تجدون برفقه ضوابط وإجراءات تحمل الدولة لتكاليف الكشف عن المشتبه في إصابتهم والمصابين بفيروس كورونا الجديد (COVID-19) لدى القطاع الخاص.



وزارة الصحة Ministry of Health

ضوابط وإجراءات تحمل الدولة لتكاليف الكشف عن المشتبه في إصابتهم والمصابين بفيروس كورونا الجديد (كوفيد-19) لدى القطاع الخاص المشمولين بالأمر الملكي الكريـم رقم 46746 بتاريخ 1441/8/4هـ

أولاً: ضوابط تعريف الحالة وإجراءات التشخيص والعزل والمعالجة والإحالة والنقل الإسعافي

يتم اعتماد ضوابط تعريف الحالة وإجراءات التشخيص والعزل والمعالجة والإحالة والنقل الإسعافي وغيرها الصادرة من المركز الوطني للوقاية من الأمراض ومكافحتها (وقاية) المعتمدة من قبل مركز القيادة والتحكم بوزارة الصحة (CCC) والتي يتم تحديثها بشكل دوري على الرابط <https://covid19.cdc.gov.sa/ar/professionals-health-workers-ar/publications>

ثانياً: تعريف المستفيد الذي تتحمل الدولة تكلفة الكشف عن الاشتباه بإصابته أو علاجه بعد ثبوت إصابته

- المواطنين والمقيمين المشتبه بإصابتهم بمرض كورونا المستجد (كوفيد-19) حتى تظهر نتيجة الفحص.
- المواطنين والمقيمين الذين ثبتت إصابتهم بمرض كورونا المستجد (كوفيد-19).
- مخالف في نظام الإقامة والعمل وأمن الحدود المشتبه بإصابتهم أو المصابين بمرض كورونا المستجد (كوفيد-19).

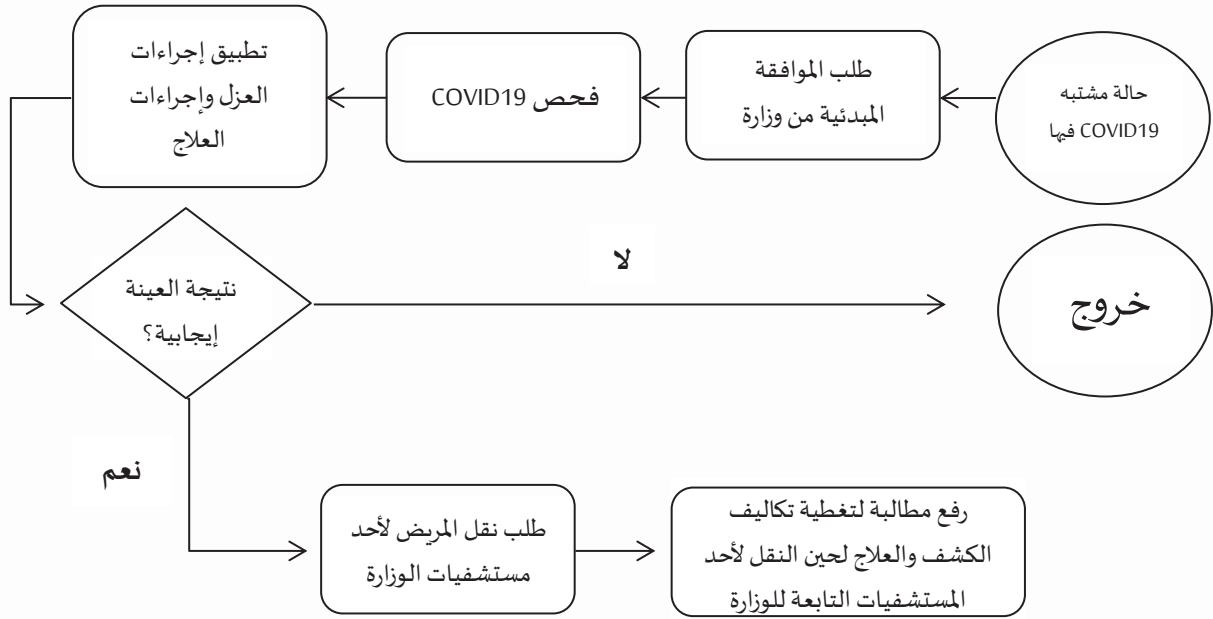
ثالثاً: طلب الموافقة المبدئية ومسار الرعاية

طلب الموافقة: يلتزم مزودي الخدمة من القطاع الخاص التي لديها اسم مستخدم وصلاحيـة الدخول على موقع شراء الخدمة بالألية الحالية لطلب الموافقة المبدئية وهي:

1. الدخول الي موقع شراء الخدمة <https://purchasingprogramsaudi.com>
2. رفع طلب الموافقة عن طريق موقع شراء الخدمة مشفوعاً بنموذج Corona Virus Disease (Covid-19) form والمرافق الطبية التي ليس لديها صلاحية الدخول على موقع شراء الخدمة عليها اتباع الأجراء التالي:
 1. ارسال طلب الموافقة المبدئية للشركة المشغلة لإدارة الإحالات والمطالبات (شركة إدارة المطالبات) مشفوعاً بنموذج Corona Virus Disease (Covid-19) form على البريد الالكتروني Mohapprovals@globemedsaudi.com ، والمداومة على استخدامه حتى الحصول على صلاحية الدخول لموقع شراء الخدمة.
 2. ارسال طلب الحصول على اسم مستخدم وصلاحيـة الدخول لموقع شراء الخدمة للشركة المشغلة لإدارة الاحالات والمطالبات (شركة إدارة المطالبات) على البريد الالكتروني Moh@globemedsaudi.com.



مسار الرعاية: يلتزم مزودي الخدمة من القطاع الخاص بالمسار التالي للحصول على الموافقة المبدئية



رابعاً: التعامل مع الحالات التي يصعب التعرف على هويتها

يتم التعامل مع الحالات التي يصعب التعرف على هويتها وفق السياسات والإجراءات البديلة لتعريف هوية المريض ومعايير سلامة المرضى بالإضافة إلى المعارف التالية:

- الرقم الذي سوف يُنشأ من قبل الشركة المشغلة لإدارة الاحالات والمطالبات (شركة إدارة المطالبات) عند الرد على طلب الموافقة المبدئية.
 - رقم المراجع في نظام حصن الالكتروني.
- على أن تزود تلك الحالات بالرقمين الموضحة أعلاه لاستخدامها مرة أخرى لدى نفس المرفق او مرفق آخر متى ما استدعت الحاجة لذلك.

خامساً: تعريف مزودي الخدمة

جميع المرافق الطبية الخاصة المرخص لها بتقديم الخدمات الطبية في نطاقها الجغرافي وفقاً للأنظمة والقواعد ذات العلاقة.



سادساً: تكلفة الكشف عن الاشتباه بإصابته أو علاجه بعد ثبوت إصابته

يلتزم مزودي الخدمة باللائحة السعرية الموحدة والمعتمدة من قبل وزارة الصحة واستخدام الرموز أدناه لتكاليف التنويم

Item Code	Service Description
N.1	NICU First week
N.2	NICU Second week
N.3	NICU Third week
N.4	NICU Fourth week
Q1000	Room and board package, Hospital facility, Adult and Pediatrics
Q1004	Isolation Room Per Day Q1004 (additional to the ICU/NICU/R&B packages)
ICU	ICU Services Adult/Pediatric Incl cost Provide ICU Services, Adult/Pediatric

سابعاً: المطالبة بتكاليف الكشف عن الاشتباه بإصابته أو علاجه بعد ثبوت إصابته

يجب على مزودي الخدمة تقديم المطالبات عن التكاليف القابلة للاستعاضة والمشفوعة بالمستندات المؤيدة لها بالآلية المتبعة حالياً مع مطالبات الحالات الإسعافية بشكل مفصل ومستقل عن المطالبات الأخرى. ولمزيد من المعلومات عن آلية تقديم المطالبات يمكنكم التواصل مع الشركة المشغلة لإدارة الاحالات والمطالبات (شركة إدارة المطالبات) على البريد الإلكتروني .Moh@globemedSaudi.com